

## ETF投資策略

# ETF投資戰情週報

2024/6/17

群益投顧  
市場通路研究部



## ETF市況

## 市場資金聚焦高股息、指數型ETF

- ETF交易仍以高股息ETF為主，除傳統高息ETF4大天王外，00918、00713近日成交量增加；指數型ETF則以0050為代表。

6/11-6/14 ETF成交金額排名

證券代號	證券名稱	成交金額(A)	成交股數(B)	成交筆數
	小計	87,770,321,074	4,679,595,691	1,088,636
00929	復華台灣科技優息	8,178,989,964	394,939,258	100,324
00919	群益台灣精選高息	7,614,118,453	291,631,691	105,645
0050	元大台灣50	6,381,541,454	36,174,986	41,991
00918	大華優利高填息30	5,220,636,634	206,399,125	61,348
00940	元大台灣價值高息	5,181,899,150	518,798,360	73,445
00936	台新永續高息中小	3,618,822,245	191,051,999	36,028
00878	國泰永續高股息	3,422,232,357	147,904,487	83,976
00713	元大台灣高息低波	2,455,817,675	41,929,486	26,116
0056	元大高股息	2,283,802,701	56,931,626	50,080

## ETF市況

## 台股大多頭發威 部分ETF年化報酬率達10%

- 6月37檔台股ETF除息：包括復華台灣科技優息(00929)、群益台灣精選高息(00919)、群益ESG投等債20+(00937B)、國泰20年美債(00687B)等
- **6月除息的ETF共有8檔年化配息率超過10%**：台新永續高息中小、大華優利高填息30、兆豐龍頭等權重、復華台灣科技優息、群益台灣精選高息、永豐優息存股、元大台灣高息低波、中信綠能及電動車，其中高股息ETF佔6檔，而兆豐龍頭等權重、中信綠能及電動車2檔非屬高股息。



## ETF市況

## 全球央行降息循環被視為比特幣ETF利多

- 比特幣高檔震盪：今年3月比特幣價格74,000美元創新高後呈現高檔震盪。
- **市場預期美歐等經濟體將接力降息，全球央行降息潮就是比特幣的大利多**
- 現貨ETF買氣爆棚資金湧入出現新一波投資盛況，《Barron's》報導加密貨幣資料分析平台CoinGlass統計顯示，6月4日比特幣現貨ETF吸金8.866億美元，為3月以來單日最高流入規模。



## 投資展望

## 『輝積』成為ETF資金的新歡：輝達NVIDIA

- 今年表現最強的十檔ETF名單，NVIDIA、台積電成為兩大關鍵字，投資含「輝」量高、含「積」量高的ETF是成為輝達與台積電股東最快速方式。
- ETF對NVIDIA持股較高者：富邦未來車23.1%，ETF波段漲幅達34.3%；凱基全球菁英55持有22.3%排第二，國泰費城半導體占比15.2%、兆豐洲際半導體占比為10.1%。

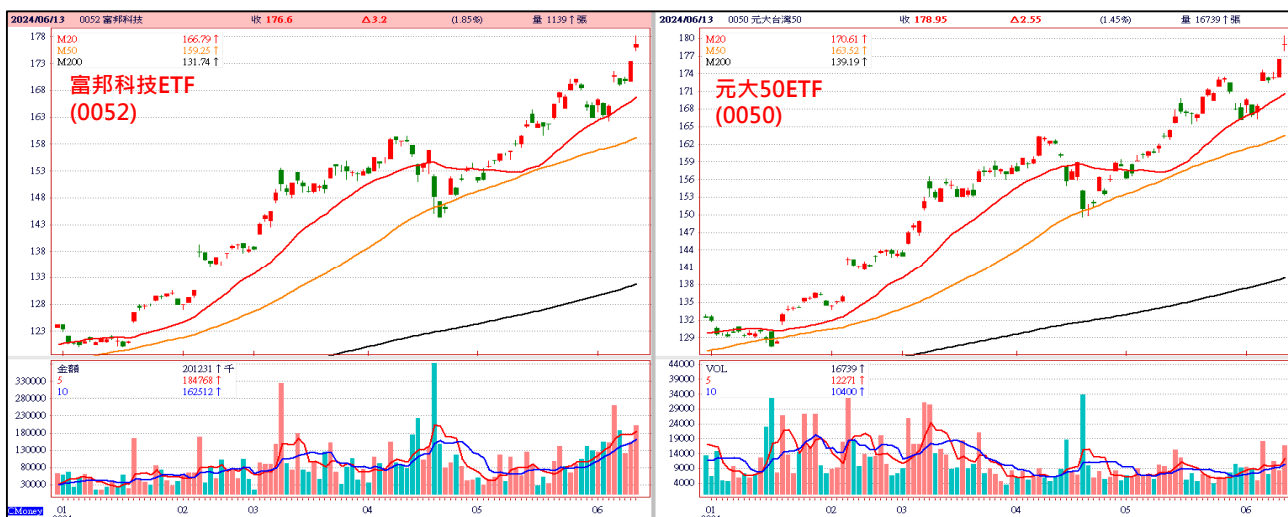


僅供群益投顧內部教育訓練使用

## 投資展望

## 『輝積』成為ETF資金的新歡：台積電 TSMC

- 今年台股指數因NVIDIA供應鏈與台積電漲幅超過20%，台積電大漲後權重增加至33%，外資加碼投資部位更加集中在台積電。
- ETF對台積電持股較高者：富邦科技持有60.3%最多，波段上漲31.4%，國泰台灣5G+、元大電子、富邦台50、元大台灣50....等，這些ETF因台積電持股權重最高，ETF淨值幾乎與台積電股價同步表現



僅供群益投顧內部教育訓練使用

投資展望

元大高股息ETF(0056) 6/24成分股調整



- 0056每半年進行定期調整審核，本次調整6月24日起生效，**新增5檔成分股**中租-KY、台勝科、新唐、東陽、裕融；**刪除5檔成分股**：友達、貿聯-KY、台塑、興富發、南電。
- 目前成分股50檔為聯詠、鴻海、和碩、中信金、聯發科、群光、聯電、大聯大、可成、元大金、日月光投控、瑞昱、華碩、亞泥、宏碁、仁寶、聯強、廣達、永豐金、正新、力成、英業達、遠東新、文曄、兆豐金、光寶科、臻鼎-KY、微星、緯創、健鼎、京元電子、技嘉、華新、瑞儀、聚陽、大成鋼、台光電、啟碁、南亞、京城銀、神基、遠雄、潤泰全、中保科、東和鋼鐵、中租-KY、台勝科、新唐、東陽、裕融。
- 0056中長期績效佳，追逐成分股調整價差有限事倍功半。

僅供群益投顧內部教育訓練使用

投資展望

元大台灣價值高息ETF(00940)回到上市價格



- 00940掛牌後，5/17就進行成分股調整，更換50檔中的21檔成分股，換股檔數比為42%，5月20日起生效
- 新增21檔成分股：三陽工業、華碩、國產、冠德、華固、長榮航、漢翔、京城銀、玉山金、永豐金、第一金、華立、健鼎、新日興、玉晶光、京鼎、欣陸、南寶、天鈺、長虹、台表科
- 刪除21檔成分股：統一、中碳、光洋科、光寶科、佳世達、漢唐、可成、神基、聯陽、智易、合勤控、神達、中磊、瀚宇博、上海商銀、亞翔、耕興、矽創、南茂、寶成、巨大
- 00940目前持股50檔與4/1上市的50檔有4成個股不同，3月中旬市場資金瘋狂猜測卡位大多徒勞無功，而00940績效也不如0056。

僅供群益投顧內部教育訓練使用

## 熱門焦點

## 00713元大台灣高息低波ETF 除息前資金湧入

- 00713近3月淨值含息報酬+10.6%，居規模前六大高股息第一，且遠勝平均報酬4.7%，00713規模將突破730億創新高
- 00713震盪行情表現抗跌，在多頭行情又強勢上漲，績效佳的原因：
  - 1.上市市值前250大為母體，品質篩選、價值嚴選、納入波動度優化權重配置
  - 2.精選電子、金融、傳產具獲利成長性高、本益比低、股息高、ROE佳個股
  - 3.透過指數編製加入低波動因子篩選與配置權重，篩選高股息成分股
- 配息：1.5元，最後買進日6月18日、除息日6月19日，領息日：7月15日

基金規模(億)	配息頻率	股票代號	股票名稱	近一週報酬率(%)	近三月報酬率(%)
693	季配	00713	元大台灣高息低波	-0.54	12.57
			加權指數	-2.28	10.96
2909	季配	0056	元大高股息	-1.84	7.30
2146	季配	00919	群益台灣精選高息	-0.73	7.19
2826	季配	00878	國泰永續高股息	-2.67	6.30
2157	月配	00929	復華台灣科技優息	-1.30	6.07
1852	月配	00940	元大台灣價值高息	-0.81	
586	月配	00939	統一台灣高息動能	-2.20	

CMoney，2024/6/4，含息報酬率，篩選規模超過500億高股息ETF

僅供群益投顧內部教育訓練使用

## 熱門焦點

## 00941 ETF聚焦全球半導體上游設備及材料廠



- 中信上游半導體ETF(00941)近1個月漲3.56%、今年來上漲2.87%，淨值15.49元，基金規模已逾239億元
- 中信上游半導體ETF是國內首檔聚焦半導體上游設備及材料廠的ETF，範圍涵蓋晶圓製造過程各種關鍵設備與材料，晶片原料矽晶圓、晶圓製程、封裝測試等半導體核心產業鏈
- 設備與材料商關鍵技術掌握在美歐日等，技術專利具備護城河優勢，前十大持股與占比為Air Products & Chemicals7.65%、ASML7.56%、應材7.42%、KLA7.25%、Lam Research7.02%、Tokyo Electron Ltd6.50%、Air Liquide6.46%、Shin-Etsu Chemical6.30%、Linde PLC6.18%、BASF SE5.96%。

僅供群益投顧內部教育訓練使用



熱門焦點

00947ETF特色是純台灣IC設計個族群龍頭股

代碼	名稱	公司介紹	權重
3661	世芯-KY	台股千金股王與AI概念股領頭羊，研發ASIC及SOC並提供相關服務。	11.97%
2454	聯發科	全球前10大IC設計公司之一*、台灣最大IC設計公司。	10.62%
3034	聯詠	全球前10大IC設計公司之一*、台灣第二大，全球驅動IC領導廠商。	9.10%
2308	台達電	台灣電源產業龍頭、台灣前十大權值股，受惠AI伺服器電源需求攀升。	8.00%
2379	瑞昱	台灣十大IC設計公司之一*、台灣第三大IC設計公司，通訊網路晶片等，近年積極搶攻車用市場。	6.15%
3529	力旺	台灣千金股，主攻IP(矽智財)授權業務等。	5.54%
5269	祥碩	台灣千金股之一，專注高速IC開發與設計，客戶有AMD等。	4.63%
3443	創意	AI概念股，ASIC設計服務，受惠人工智慧AI、高效運算HPC趨勢	3.37%
8299	群聯	國內NAND Flash控制IC大廠，股東之一為全球第2大NAND Flash廠	3.22%
6415	矽力-KY	電源IC廠，預期AI需求對營運貢獻將在2025年趨明顯	2.51%

- 台新投信推出首檔聚焦在**台灣IC設計產業的ETF**：**台新臺灣IC設計動能ETF基金(00947)**，6/12掛牌上市
- 5大持股世芯-KY(3661)、聯發科(2454)、聯詠(3034)、台達電(2308)、瑞昱(2379)
- 台灣IC設計產業
  - 1.營運模式創造高毛利及高獲利
  - 2.IC設計股成為台股市場千金股常客
  - 3產業前景佳，本益比相對高
  - 4.許多IC設計廠為全球該領域龍頭
  - 5.股本小且高價股籌碼面相對穩定。
- 每季定審：2、5、8、11月去蕪存菁更換成分股
- 採季配息適合有現金流需求投資人

僅供群益投顧內部教育訓練使用

## 免責聲明

本研究報告僅提供予特定人之客戶作為參考資料「非經同意不得轉載」。我們並不確保此資訊的完整性與正確性，投資人應了解，報告中有關未來預測之陳述可能不會實現，因而不應被依賴。而且此報告並非根據特定投資目的或依預定對象之財務狀況所撰寫出來的，因此，此研究報告的目的，既非對投資人於買賣證券、選擇權、期貨或其他證券相關之衍生性商品提供詢價服務，亦非作為進行交易的要約。投資人應注意到相關證券之價值及收益，可能會有無預警地上升或下降，產生投資回報金額可能比原始投資來得少的情形。

