

ETF投資策略

ETF投資戰情週報

2024/3/4

群益投顧
市場通路研究部



ETF市況

2月資金行情引爆ETF成交達2959億元

- 2月ETF交易仍以高股息ETF為主，00929單月成交量310.55億元、00878、00919、0056單月成交量都是前10大。
- 2月資金行情擴散，美債、港陸股，半導體、原油期貨等ETF呈現量價齊揚。

2月份ETF成交前20大

	證券代號	證券名稱	成交金額(A)	成交股數(B)	成交筆數	加權平均價(A/B)	成交量週轉率(%)
1	00929	復華台灣科技優息	31,055,481,466	1,612,427,734	442,863	19.26	20.55
2	00878	國泰永續高股息	29,935,239,847	1,349,322,215	583,125	22.19	11.29
3	0050	元大台灣50	27,129,965,629	192,423,211	194,451	140.99	9.17
4	00919	群益台灣精選高息	26,605,133,153	1,145,941,177	383,396	23.22	20.65
5	00637L	元大滬深300正2	15,826,919,279	1,341,393,098	142,996	11.8	61.97
6	0056	元大高股息	14,190,558,911	381,715,735	230,419	37.18	5.38
7	00680L	元大美債20正2	7,214,875,923	800,160,020	89,422	9.02	26.68
8	00830	國泰費城半導體	6,220,892,554	156,822,569	36,264	39.67	40.74
9	00715L	期街口布蘭特正2	5,800,949,623	406,044,701	50,273	14.29	107.59
10	00633L	富邦上証正2	5,416,534,627	181,771,569	38,146	29.8	48.35
11	006208	富邦台50	5,093,524,523	61,844,305	92,358	82.36	6.96
12	00665L	富邦恒生國企正2	4,511,499,189	885,075,075	60,169	5.1	96.84
13	00632R	元大台灣50反1	4,452,028,209	1,039,540,797	52,946	4.28	14.09
14	00688L	國泰20年美債正2	4,390,055,821	490,558,237	47,990	8.95	39.73
15	00712	復華富時不動產	4,381,620,986	463,969,935	142,755	9.44	14.72
16	00893	國泰智能電動車	4,209,886,938	222,740,580	53,051	18.9	26.54
17	00881	國泰台灣5G+	4,152,459,542	220,645,932	67,034	18.82	9.93
18	00882	中信中國高股息	3,958,059,682	395,557,202	92,842	10.01	9.65
19	00900	富邦特選高股息30	3,854,018,838	273,645,207	66,460	14.08	10.64
20	00631L	元大台灣50正2	3,822,427,087	23,353,432	23,257	163.68	37.32

資料來源：證交所 <https://www.twse.com.tw/zh/ETFfortune/index>

僅供群益投顧內部教育訓練使用

ETF市況

高股息ETF四大天王地位穩定遙遙領先

- **ETF資產規模5大為高股息ETF4天王和台灣50(0050)，資產均超過1300億元**
- **比較特別的是元大美債20年(00679B)資產衝高至1606億元，但FED推遲降息時間點，導致00679B短期價格不理想。**

ETF資產規模前10大(2024/3/1)

排行	代碼	名稱	市價	漲跌 (%)	折溢價 (%)	五日均量 (張)	資產規模 (億)	近四季 殖利率	年報酬率 (含息)	受益人數		成立 年齡
										本月 ▼	月增率 ▲	
1	00878	國泰永續高股息	22.03	0.18	0.23	133891.40	2627.55	6.11	36.6%	1234890	2.40	3.63
2	0056	元大高股息	37.74	0.11	-0.03	26477.40	2677.81	7.97	45.4%	1025287	0.01	16.20
3	0050	元大台灣50	142.8	-0.35	-0.33	10792.40	3005.09	5.70	23.8%	649618	-0.20	20.69
4	00929	復華台灣科技優息	19.56	-0.10	0.26	155578.80	1530.49	2.44	--	622226	1.94	0.74
5	00919	群益台灣精選高息	24.25	0.92	0.87	115873.80	1333.89	9.24	37.9%	548160	3.38	1.37
6	006208	富邦台50	83.7	-0.30	0.12	4107.40	742.82	4.30	24.5%	296052	0.86	11.64
7	00679B	元大美債20年	29.6	0.24	1.35	51256.60	1606.29	3.91	-0.2%	277767	2.19	7.13
8	00881	國泰台灣5G+	19.09	-0.42	-0.26	19914.00	425.18	8.70	36.1%	261741	-1.20	3.23
9	00900	富邦特選高股息30	14.4	0.21	-0.14	25182.60	370.74	6.72	32.8%	229427	-1.25	2.20
10	00713	元大台灣高息低波	51.4	0.10	0.31	5582.00	553.91	6.30	37.2%	214752	0.55	6.44

資料來源：證交所 <https://www.twse.com.tw/zh/ETFfortune/index>

僅供群益投顧內部教育訓練使用

ETF市況

2月底12檔ETF創新高 ETF市場熱鬧滾滾

- **2月底12檔ETF創收盤新高：**台股2月上漲1,077點，漲幅6.02%。56檔台股ETF中，12檔同步創下新高，181.37萬位受益人獲利；36檔創半年來新高，近年長期投資ETF幾乎沒有套牢風險。

價格創半年來新高的ETF(2024/3/1)

	股票代號	股票名稱	3/1收盤價	成交量	總市值(億)	成交金額(千)
1	0056	元大高股息	37.74	16985	2,677	641360
2	00919	群益台灣精選高息	24.25	302670	1,346	7362751
3	00713	元大台灣高息低波	51.4	4726	556	243195
4	00662	富邦NASDAQ	73.55	4114	264	302805
5	00646	元大S&P500	50.3	5100	177	256679
6	00893	國泰智能電動車	20.34	21097	173	428580
7	00830	國泰費城半導體	42.24	8996	164	378623
8	00892	富邦台灣半導體	15.05	6608	86	99683
9	00670L	富邦NASDAQ正2	112	1597	67	178551
10	00895	富邦未來車	23.7	2420	50	57287
11	00876	元大全球5G	37.08	1906	44	70712
12	00861	元大全球未來通訊	37.93	1186	43	44958
13	00733	富邦臺灣中小	62.5	1740	38	108583
14	00903	富邦元宇宙	13.19	5485	33	72258
15	00717	富邦美國特別股	15.75	678	31	10691
16	00645	富邦日本	37.12	1279	22	47425
17	00762	元大全球AI	58	703	21	40616
18	00924	復華S&P500成長	19.92	412	20	8195
19	00730	富邦臺灣優質高息	21.56	473	19	10206
20	00661	元大日經225	50.9	532	18	27033

僅供群益投顧內部教育訓練使用

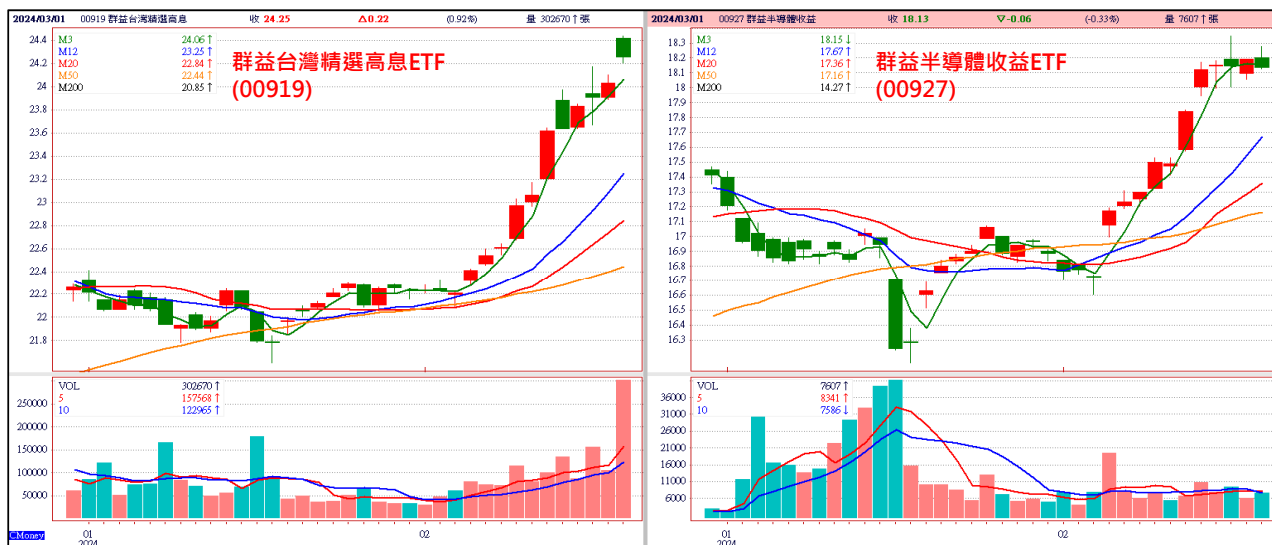
投資展望

ETF人氣集中在半導體與高股息2大議題

➤ 台股ETF今年配息金額提高、高股息四大天王成為今年ETF申購最青睞標的

1. 復華台灣科技優息ETF(00929)規模突破1,500億元大關
2. 群益台灣精選高息、元大台灣高股息ETF與國泰永續高股息規模持續成長

➤ 2024年消費性電子需求回溫、AI應用半導體景氣復甦，3月開啟今年配息風潮

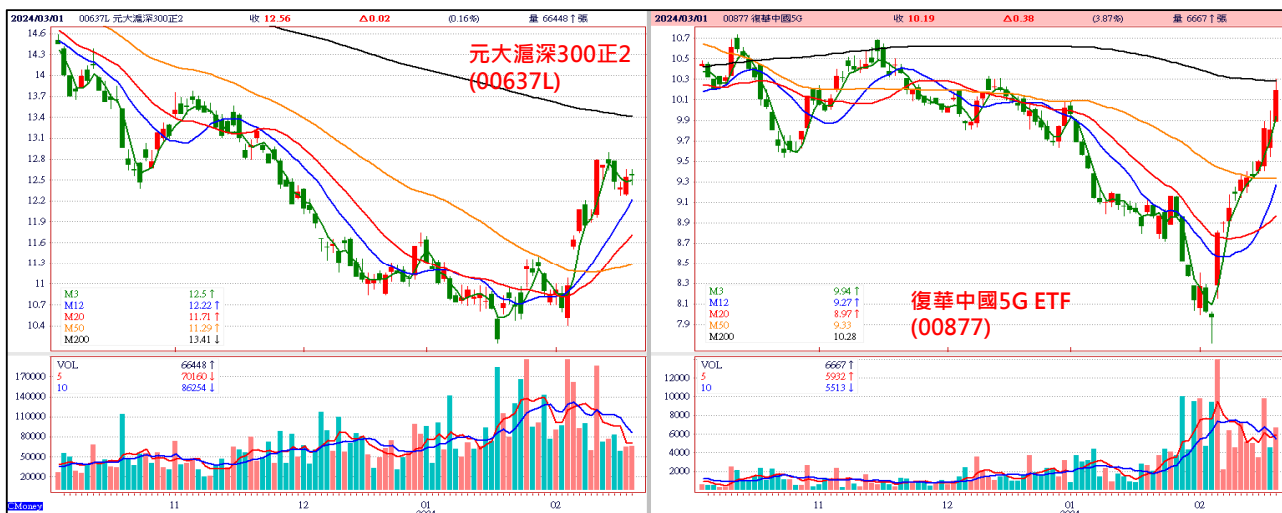


投資展望

陸港股政策利多啟動補漲 相關ETF也反彈

➤ 陸港股ETF補漲：中國大陸持續釋放政策利多，激勵低基期的陸港股ETF啟動落後補漲，相關ETF包括中信中國50正2、復華香港正2、元大滬深300正2、富邦上証正2、及國泰中國A50正2、富邦恒生國企正2....等。

➤ 復華中國5G觸底反彈單月上漲20%：華為於MWC 2024會上發表全球第一個5.5G智慧核心網路解決方案，帶動相關5G概念股漲勢



投資展望

3月配息季節啟動 4檔台股ETF率先公告

- 群益台灣精選高息ETF(00919)配息0.61元創成立來最佳，較上季度0.55元大幅調升1成，主要反應淨值創高，估算單期配息率為2.53%
- 大華優利高填息30ETF(00918)擬配0.7元為成立以來次高，配息率3.18%
- 國泰台灣領袖50ETF(00922)預估配0.38元，預估單季配息率2.12%
- 兆豐龍頭權重ETF(00921)擬配0.3元，單季配息率1.64%，
- 前三檔都於3月18日除息，最晚3月15日買進；兆豐龍頭ETF於3月21日除息

00919群益台灣精選高息ETF近四季除息公告資訊

除息日	配息金額(元)	年化配息率(預估)
2023/6/16	0.54	11%
2023/9/18	0.54	10.50%
2023/12/18	0.55	10.20%
2024/3/18	0.61	10.15%

資料來源：投信官網、2024/2/29。
年化配息率採期前公告當日收盤價計算。



僅供群益投顧內部教育訓練使用

熱門焦點

金管會出手管制ETF 3面向6精進監理措施

- 2/29金管會證期局宣布三大面向6大精進監理新措施：
- 產品結構面向
 - 1.ETF即時預估淨值強化管理措施：採用外部服務提供者計算即時淨值時，應於內控制度中納入盡調查及持續監督等事項，並於官網揭示相關警語。
 - 2.參與證券商及流動量提供者之強化管理措施：利害關係公司參與證券商及流動量提供者所簽訂契約，應經董事會重度決議。
- 資訊揭露面向
 - 1.強化客製化及SmartBeta指數ETF之資訊揭露：加強揭露客製化指數與傳統指數之差異及相關風險。
 - 2.加強ETF配息來自收益平準金資訊揭露：加強揭露配息型ETF分配收益組成項目股利、已實現資本利得、收益平準金等占比，應於內控訂定分配原則
- 流動性提供面向
 - 1.ETF流動量提供者強化管理措施，新增罰則並給業者及市場合理解決時間
 - 2.強化防範及管控折溢價過大措施：規畫ETF市況大數據儀表板彙整淨值、資產規模、折溢價等資料，折溢價超過3%的ETF要用大數據來納入監管

僅供群益投顧內部教育訓練使用

熱門焦點 新ETF：00939統一台灣高息動能擁股息追動能

- 3月新ETF焦點：高息月月配，00939(統一台灣高息動能ETF)vs.00940(元大臺灣價值高息ETF)
- 00939：統一投信首檔台股ETF，3月1日募集繳款，3月20日上市，特性是「除權息旺季擁股息追動能」，其有三大亮點：
 1. 亮點1：40檔成分股，個股權重上限8%，90%資金以上布局電子，5月精準布局領息高峰，9月及1月利用夏普值提高強勢股比重提升報酬率。
 2. 亮點2：選股指標包括「每股盈餘」、「營業利益率」及「當年度股利率」，選出本業賺錢、基本面佳企業，剔除仰賴資產變賣與老本配息者
 3. 亮點3：00939首創「月底領息」設計，與其他ETF錯開，讓投資人根據手上的投資組合自組「雙週配」，月中、月底都有現金流。
- 目前公布前5大持股包括聯發科、緯創、大聯大、聯詠及日月光，5月將進行換股調節。

僅供群益投顧內部教育訓練使用

熱門焦點 新ETF：00940元大臺灣價值高息補齊產品線

- 00940：元大臺灣價值高息ETF，3/11日-3/15募集，由於元大的ETF相當完整，所以00940的特色是借用股神投資法加持，以及親民價訴求小資族，其有三大亮點：
 1. 亮點1：選股設計採取股神巴菲特價值投資法，雖然波克夏近期操作績效低於大盤，但股神的投資哲學獲得小資族認同。
 2. 亮點2：月配息，首次配息定在基金成立後90天，約7月初除息，8月初領息，和其他月中領息ETF區隔，有助於增加申購意願。
 3. 亮點3：10元就能投資的低門檻，主打小資族「低價買、輕鬆存、每月領」
- 00940一年調整兩次成分股，由於保守性投資人以防禦型金融商品存款、保單等為主，但近年ETF穩健特質推動配息型ETF火紅。
- 高殖利率個股題材幾乎被高息ETF趨勢取代，散戶自己找低本益比的投機標的難度高，高股息ETF也符合政府希望金融市場資金更豐沛、更多元發展。

僅供群益投顧內部教育訓練使用

熱門焦點

00939vs.00940主要成分股僅聯發科群光相同

00939 成分股前 10 大

股票代碼	名稱	指數權重%
2454	聯發科	6.21
3231	緯創	5.85
3702	大聯大	5.33
3034	聯詠	5.07
3711	日月光投控	5.07
2385	群光	5.06
6669	緯穎	4.84
3037	欣興	3.93
2379	瑞昱	3.75
2603	長榮	3.66
10 大成分股總計占比%		48.79
資料來源：台灣指數公司、統一投信整理。		

00940 成分股前10大

股票代碼	名稱	指數權重%
2603	長榮	9.2
2303	聯電	3.3
5483	中美晶	3.2
3005	神基	3.1
2404	漢唐	3.0
2385	群光	2.8
6176	瑞儀	2.7
2454	聯發科	2.6
3293	鈦象	2.5
6121	新普	2.5
10 大成分股總計占比%		34.9
資料來源：台灣指數公司、元大投信整理		

僅供群益投顧內部教育訓練使用

免責聲明



本研究報告僅提供予特定人之客戶作為參考資料「非經同意不得轉載」。我們並不確保此資訊的完整性與正確性，投資人應了解，報告中有關未來預測之陳述可能不會實現，因而不應被依賴。而且此報告並非根據特定投資目的或依預定對象之財務狀況所撰寫出來的，因此，此研究報告的目的，既非對投資人於買賣證券、選擇權、期貨或其他證券相關之衍生性商品提供詢價服務，亦非作為進行交易的要約。投資人應注意到相關證券之價值及收益，可能會有無預警地上升或下降，產生投資回報金額可能比原始投資來得少的情形。